

Luokkansa lyhin yleistrukki maailmassa (EMD 115i)

Optimaaliset ajo-ominaisuudet ProTracLink-tukipyörien ansiosta

Tarkka kuorman asemointi

Integroidun varaajan avulla akun voi ladata helposti

LION
technology



EMD 115i/118

Sähkökäyttöinen pinontavaunu (1.500/1.800 kg)

Sähkökäyttöisen pinontavaunun EMD 115i/118 lyhyt etuosa yhdistettynä integroituun perusnostoon takaa erittäin joustavat käyttömahdollisuudet.

EMD 118:llä voi helposti nostaa enintään 800 kg:n painoisen keräiltävän kuorman selkää säästävään tarttumiskorkeuteen sekä enintään 1 520 mm:n korkeuteen kevyttä pinoamista varten. Vain 628 mm pitkän etuosansa ansiosta EMD 118 on erittäin ketterä ja pienikokoinen, ja se soveltuukin erinomaisesti käytettäväksi myymälöissä, hyvin ahtaissa varastotiloissa ja kuorma-autossa.

EMD 115i:n valtti on edistyksellinen litiumioni-akkusalkku, joka painaa vain 17 kg. Pika- ja tasavaraustoimintojen ohella sen etuihin lukeutuu selvästi aiempaa pienempi akkutila, jonka ansiosta trukin etuosan pituus (l2) ja kokonaispaino ovat pienentyneet selvästi. Se helpottaa vielä entisestäänkin trukin käyttöä ahtaissa

tiloissa, klassisessa myymäläkäytössä sekä kuorma-autossa. Vain 558 mm:n etuosallaan EMD 115i on luokkansa lyhin yleistrukki maailmassa.

Lyhyellä mastolla eli ergonomianostolla varustettu malli puolestaan tarjoaa erinomaiset edellytykset selkää säästävään keräilyyn 690 mm:n korkeuteen asti (perusnostolla: 812 mm) ja tavaroiden satunnaiseen kuljetukseen. Jos melutasolla on yrityksessä erityisen paljon merkitystä, EMD:hen kannattaa hankkia silentDRIVE-lisävaruste, joka mukauttaa trukin käyttöön meluherkissä tiloissa ja hiljaisena aikana.

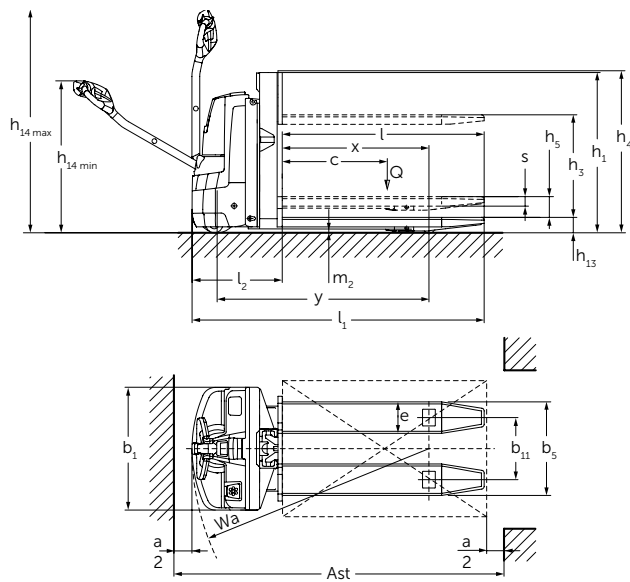
EMD-tyyppien ohjauksisatrukit ovat joustavia yleistrukkeja tavarankuljettamiseen lyhyillä matkoilla sekä kevyisiin pinoamistehtäviin. Erittäin lyhyen ulkoneman ja kompaktin muotoilun ohella niissä vakuuttavat myös käsittelyn helppous ja lukemattomat ergonomiset edut.

JUNGHEINRICH

EMD 115i/118

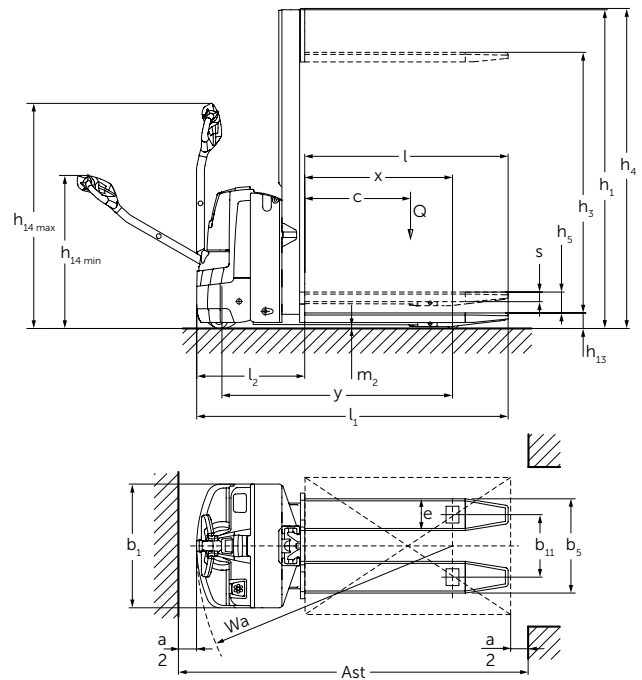
EMD 115i

Ergonomianosto-malli



EMD 118

ja EMD 115i



Tekniset tiedot VDI 2198:n mukaan

		Jungheinrich					
		EMD 115i		EMD 115i	EMD 118		
				Ergonomianosto			
Tunnistetiedot	1.1	Valmistaja (lyhenne)					
	1.2	Valmistajan tyyppimerkintä					
	1.3	Käyttövoima		Sähkö			
	1.4	Manuaalikäyttöinen, käyden, seisten ja istuen ajettava, keräilytrukki		Kävellen			
	1.5	Kantavuus/kuorma	Q t	1,5 ³⁾	1,5 ³⁾	1,8 ⁴⁾	
	1.5.1	Nostokyky mastonostolla	Q t	0,8			
	1.5.2	Nostokyky tukijalaksilla	Q t	1,5 ³⁾	1,5 ³⁾	2 ⁴⁾	
	1.6	Kuorman painopisteen etäisyys	c mm	600			
	1.8	Kuorman etäisyys	x mm	942			
1.9	Akseliväli	y mm	1.356	1.356	1.426		
Painot	2.1.1	Omapaino sisältäen akun (ks. rivi 6.5)		kg	510	480	650
	2.2	Akselipaino kuormattuna edessä/takana		kg	660 / 1.350	635 / 1.345	720 / 1.730
	2.3	Akselipaino ilman kuormaa edessä/takana		kg	360 / 150	335 / 145	470 / 180
Pyörät/alusta	3.1	Renkaat		PU			
	3.2	Rengaskoko edessä		mm	Ø 230 x 65		
	3.3	Rengaskoko takana		mm	Ø 75 x 95 / Ø 75 x 75		
	3.4	Lisäpyörien mitat		mm	Ø 100 x 40		
	3.5	Pyörien lukumäärä edessä/takana (x = vetopyörä)			1x + 2 / 2 tai 4		
	3.6	Raideleveys edessä	b ₁₀ mm	508			
	3.7	Raideleveys takana	b ₁₁ mm	365			
Perusmitat	4.2	Maston korkeus alas laskettuna		h ₁ mm	1.865	955	1.865
	4.3	Vapaanosto		h ₂ mm	1.520	600	1.520
	4.4	Nostokorkeus		h ₃ mm	1.520	600	1.520
	4.5	Maston korkeus ylös nostettuna		h ₄ mm	1.987	1.077	1.987
	4.6	Perusnosto		h ₅ mm	122		
	4.9	Ohjausaisan korkeus ajoasennossa min./maks.		h ₁₄ mm	797 / 1.313		
	4.15	Korkeus laskettuna		h ₁₃ mm	86		
	4.19	Kokonaispituus		l ₁ mm	1.748	1.748	1.818
	4.20	Pituus ml. haarukan selkä		l ₂ mm	558	558	628
	4.21	Kokonaisleveys		b ₁ /b ₂ mm	726		
	4.22	Haarukoiden mitat		s/e/l mm	56 / 185 / 1.190		
	4.25	Leveys haarukoiden yli		b ₅ mm	550		
	4.32	Maavara akselivälin keskellä		m ₂ mm	20		
4.33	Käytäväleveys 1000 x 1200 lava poikittain		Ast mm	1.948 ²⁾	1.948 ²⁾	2.018 ²⁾	
4.34	Käytäväleveys 800 x 1200 lava pitkittäin		Ast mm	1.958 ¹⁾	1.958 ¹⁾	2.028 ¹⁾	
4.35	Kääntösäde		W _a mm	1.452 ⁵⁾	1.452 ⁵⁾	1.522 ⁵⁾	
Suorituskyky	5.1	Ajonopeus kuormattuna/kuormatta		km/h	6 / 6		
	5.2	Nostonopeus kuormattuna/kuormatta		m/s	0,18 / 0,3		
	5.3	Laskunopeus kuormattuna/kuormatta		m/s	0,19 / 0,19		
	5.7	Kaltevuusnousukyky kuormattuna/kuormatta		%	8 / 15		
	5.10	Ajojaru			Regeneroiva		
Sähkökäyttöinen	6.1	Ajomoottorin teho S2 60 min		kW	1,0		
	6.2	Nostomoottorin teho S3 15%		kW	1,2		
	6.3	Akku standardin DIN 43531/35/36 mukaan A, B, C, ei			43535 B		
	6.4	Akun jännite / nimelliskapasiteetti K5		V/Ah	24 / 40	24 / 40	24 / 150
	6.5	Akun paino		kg	17	17	151
	6.6	Energiankulutus EN 16796:n mukaan		kWh/h	0,43	0,43	0,58
	CO-ekvivalentti EN 16796:n mukaan		kg/h	0,2	0,2	0,3	
Muu- ta	8.1	Ajoelektronikan tyyppi			AC speedCONTROL		
	8.4	Melutaso DIN 12053:n mukaan kuljettajan korvan tasolla		dB (A)	64		

¹⁾ Diagonaalinen VDI:n mukaan: + 198 mm

²⁾ Diagonaalinen VDI:n mukaan: + 313 mm

³⁾ kaksoispinontakäytössä: mastonosto enint. 0,75 t / kokonaiskuorma enint. 1,5 t

⁴⁾ kaksoispinontakäytössä: mastonosto enint. 0,8 t / kokonaiskuorma enint. 1,8 t

⁵⁾ Kuormarunko nostettuna; kuormarungon ollessa laskettuna +48 mm

Näissä VDI-määräyksen 2198 mukaisissa tyyppitiedoissa ilmoitetaan vain vakiomallisen laitteen tekniset arvot. Muilla renkailla, mastoilla tai lisälaitteilla arvot voivat olla poikkeavia.

Hyödy eduista



Kaksikerroskäyttö: kahden lavan kuljettaminen päällekkäin



Ihanteellinen näkyvyys haarukkaan ja ympäristöön



EMD 115i:n lyhyt masto ergonomiseen keräilyyn 690 mm:n korkeuteen asti



Helppo varaaminen mistä tahansa 230 V:n verkkopistorasiasta integroidun varaajan avulla

Joustavat käyttömahdollisuudet

Integroitu perusnosto ja kiinteästi liitetyt ProTracLink-tukipyörät tekevät EMD:stä monikäyttöisen yleistrukin:

- Lavansiirtovaununa se sopii ihanteellisesti enintään 2 000 kg:n kuormien kuljettamiseen lyhyillä matkoilla.
- Kaksoispinontavaununa se kuljettaa tehokkaasti kahta eurolavaa päällekkäin (perusnosto 1 000 kg, mastonosto 800 kg).
- Pinontavaununa sillä onnistuvat kevyet pinoamistehtävät 1 520 mm:n korkeuteen asti.

Turvallista työskentelyä ahtaissa tiloissa

Pienikokoisuus tekee EMD:stä ihanteellisen trukin melkein kaikkeen käyttöön myös ahtaissa tiloissa:

- Erittäin lyhyt etuosa ja pieni työkäytävän leveys mahdollistavat trukin huomaamattoman ja turvallisen käytön myös myymälöissä asiakkaiden keskeillä.
- Maston erityinen muotoilu ja ikkuna sekä akkukotelon kuomun erikoismuotoilu takaavat ihanteellisen näkyvyyden kuormaan.
- Pieni omapaino mahdollistaa käytön myös jakeluautoissa, välipohjien päällä ja hississä.

Optimoitu lavankäsittely

EMD:llä työskentely on erityisen turvallista ja taloudellista monien ominaisuuksien ansiosta:

- Kierrosluohjattu hydraulikkamoottori nostaa kuorman tarkasti ja pehmeästi.
- Proportionaalihydrauliikka pehmentää kuorman laskua (lisävaruste).
- Turvallinen käyttäjän ja trukin välinen etäisyys pitkän turvaohjauksiansi ansiosta.
- Ihanteellinen näkyvyys haarukan kärkiin myös pienikokoisilla käyttäjillä.

Vakaa ajokäyttäytyminen

EMD:n jousitetut, vaimennetut tukipyörät on yhdistetty patentoidun ProTracLink-kallistuksenvakaajan kautta, ja ne jakavat tukivoiman ajotilanteen mukaan. Tämä tekee trukista erityisen soveltuvan rampeissa sekä kuorma-autojen purun ja lastauksen yhteydessä käytettäväksi.

Aina ajan tasalla

Kahden tuuman näyttö (lisävaruste) keskeisesti sijoitettuna näyttö- ja säätöyksikönä välittää kuljettajalle kaikki tarpeelliset tiedot yhdellä silmäyksellä:

- akun varustilan, käyttötuntimäärän ja tapahtumailmoitukset.
- Valittavana on kolme ajo-ohjelmaa.
- Trukin käyttöönotto EasyAccess-järjestelmällä softkey-painikkeiden, PIN-koodin tai lisävarusteena saatavan transponderikortin avulla.

Huolettomuutta litiumioniteknologialla

EMD:hen on saatavana 40 Ah:n litiumioni-akkusalkku (EMD 115i) tai 110 Ah:n litiumioniakku (lisävaruste EMD 118:ssa).

- Jopa kolmen tunnin käyttöaika jo 40 Ah:n akkusalkulla (EMD 115i).
- Välivarausmahdollisuus: jo 30 minuutin välivaraus riittää varaamaan akun 50 prosenttiin asti ja 80 minuutin varaus täyteen.
- Akkua ei tarvitse vaihtaa.
- Tasainen jännite takaa aina täydet tehot.
- Lyijyakkuja pidempi käyttöikä ja huoltovapaus tuovat kustannussäästöä.
- Koska kaasua ei muodostu, erillisiä varustiloja tai ilmanvaihtoa ei tarvita.
- Helppo varaaminen mistä tahansa 230 V:n verkkopistorasiasta integroidun varaajan avulla.

Muita lisävarusteita

Monipuolisten lisävarusteiden avulla trukin voi mukauttaa yksilöllisiin käyttötarpeisiin:

- Kaksoiskuormapyörät.
- Hiljaiset kuormapyörät.
- Kuormatuki.
- Pakkasvarastomalli.
- silentDRIVE hiljaiseen käyttöön.

Jungheinrich Lift Truck Oy

Ahjonkulma 1
04220 Kerava
Tel. 010 616 8585
Fax 010 616 8580

info@jungheinrich.fi
www.jungheinrich.fi

Tehtaamme Saksan Norderstedtissä, Moosburgissa ja Landsbergissa ovat sertifioituja.

ISO 9001
ISO 14001

Jungheinrich-trukit täyttävät eurooppalaiset turvallisuusvaatimukset.



JUNGHEINRICH