

Tehokas ja huoltovapaa
vaihtovirta-ajomoottori

Ketterä ja pienikokoinen

Erittäin hyvä ajovakaus

LION
technology



EJE 116/118/120

Sähkökäyttöiset lavansiirto- ja pinontavaunut (1.600/1.800/2.000 kg)

EJE-mallisarjan 1 lavansiirto- ja pinontavaunut ovat erityisen taloudellisia apureita. Ne sopivat erinomaisesti sekä kuorma-auton lastaukseen ja purkuun että lavojen kuljettamiseen lyhyillä matkoilla. Suurin etu: EJE-mallia voidaan käyttää ahtaissaakin tiloissa, koska sen etuosan pituus (L2) on vain 494 mm (lyhyt malli).

Innovatiivinen vaihtovirta-ajomoottori optimoituine tehoineen mahdollistaa suuren nopeuden ja sähkökiihtyvyyden. Se takaa siten parhaat edellytykset nopeaan ja tehokkaaseen tavarankäsittelyyn.

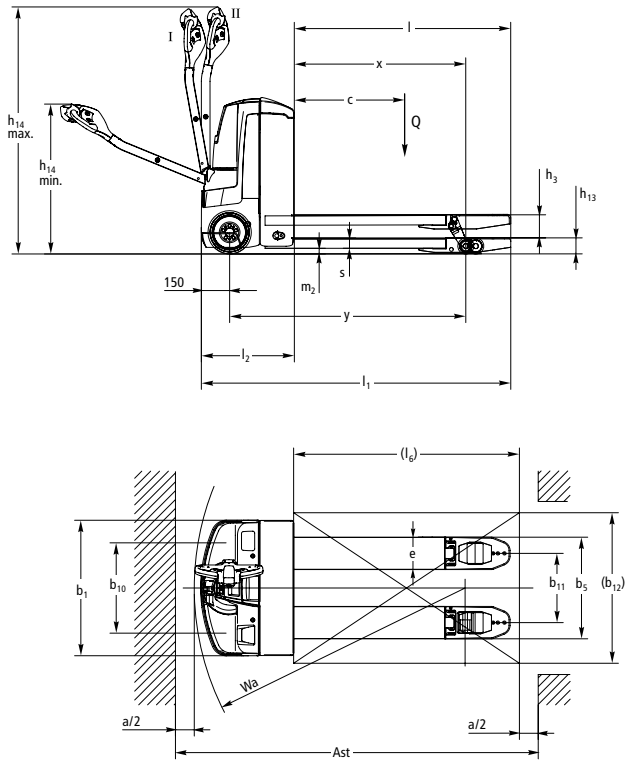
Akut, joiden kapasiteetti on jopa 375 Ah, ja erinomainen energiataloudellisuus takaavat poikkeuksellisen pitkät käyttöajat. Sivusta vaihdettavat akut mahdollistavat nopean akun vaihdon ja siten trukin käytön useammassa kuin yhdessä työvuorossa (lisävaruste EJE 118/120 -mallissa).

Turvallista työskentelyä alas nivelöidyn, pitkän ohjaisaisan ansiosta. Sen ansiosta myös käyttäjän ja trukin välinen etäisyys säilyy riittävän suurena. Erityisesti kaarreajossa EJE 116–120 -trukit säilyttävät turvallisen etäisyyden. Hidasajo takaa turvallisen ajon myös ohjaisaisan ollessa pystyssä. Jarru kytkeytyy pois päältä painiketta painamalla, ja ajonsäätimen painaminen ohjaa ajoa automaattisesti tuntuvasti alennetulla nopeudella. Akun mataluus pääsee oikeuksiinsa juuri ahtaissa tiloissa. Se mahdollistaa myös pienikokoisille käyttäjille optimaalisen näkyvyyden haarukankärkiin.

Kokonaan uudistettu monitoiminen ohjaisaisanpää on täynnä innovaatioita: tiivistetyt anturit (IP 65) pitävät huolen toimintavarmuudesta, keinukytkimet mahdollistavat ihanteellisen käytön kaikissa aisan asennoissa kosketuksetta toimivan elektroniikan ansiosta, ja kytinten selkeä järjestys takaa parhaan mahdollisen ergonomian.

JUNGHEINRICH

EJE 116/118/120



I = normaali ajotila; II = ryömintäajotila



Tekniset tiedot VDI 2198:n mukaan

		Jungheinrich					
		EJE 116		EJE 118	EJE 120		
Tunnistetiedot	1.1	Valmistaja (lyhenne)					
	1.2	Valmistajan tyyppimerkintä					
	1.3	Käyttövoima		Sähkö			
	1.4	Manuaalikäyttöinen, käyden ajettava, seisten- ja istuen ajettava, keräilytrukki		Kävellen			
	1.5	Kantavuus/kuorma	Q t	1,6	1,8	2	
	1.6	Painopiste-etäisyys	c mm	600			
	1.8	Kuorman etäisyys	x mm	911 ²⁾			
	1.9	Akseliväli	y mm	1.255 ¹⁾²⁾	1.255 ²⁾	1.255 ²⁾	
	Painot	2.1.1	Omapaino sisältäen akun (ks. rivi 6.5)		439	441	441
2.2		Akselipaino kuormattuna edessä/takana		737 / 1.302	787 / 1.302	809 / 1.632	
2.3		Akselipaino ilman kuormaa edessä/takana		346 / 93	347 / 94	397 / 94	
Pyörät / alusta	3.1	Renkaat		PU/PU			
	3.2	Rengaskoko edessä		Ø 230 x 70			
	3.3	Rengaskoko takana		Ø 85 x 110 / 85 x 85			
	3.4	Lisäpyörien mitat		Ø 100 x 40			
	3.5	Pyörien lukumäärä edessä, takana (x=vetopyörä)		1x +2/2 tai 4			
	3.6	Raideleveys, edessä	b ₁₀ mm	508			
	3.7	Raideleveys, takana	b ₁₁ mm	368			
Perusmitat	4.4	Nostokorkeus		h ₃ mm		122	
	4.9	Ohjausaisan korkeus ajoasennossa min./maks.		h ₁₄ mm		797 / 1.313	
	4.15	Korkeus laskettuna		h ₁₃ mm		85	
	4.19	Kokonaispituus		l ₁ mm		1.644 ¹⁾	
	4.20	Pituus, ml. haarukat		l ₂ mm		494 ¹⁾	
	4.21	Kokonaisleveys		b ₁ /b ₂ mm		720	
	4.22	Haarukoiden mitat		s/e/l mm		55 / 172 / 1.150	
	4.25	Leveys haarukoiden yli		b ₅ mm	540	540 / 510	540 / 510
	4.32	Maavara akselivälin keskellä		m ₂ mm		30	
	4.33	Käytäväleveys 1000 x 1200 lava poikittain		Ast mm		1.879 ¹⁾	
	4.34	Käytäväleveys 800 x 1200 lava pitkittäin		Ast mm	1.929 ¹⁾	1.929 / 2.000 ¹⁾	1.929 ¹⁾
4.35	Kääntösäde		W _a mm		1.440 ¹⁾		
Suorituskyky	5.1	Ajonopeus kuormalla / kuormatta		km/h		6 / 6	
	5.2	Nostonopeus kuormalla / kuormatta		m/s		0,04 / 0,05	
	5.3	Laskunopeus kuormalla / kuormatta		m/s		0,05 / 0,05	
	5.8	Suurin kaltevuusnousukyky kuormalla / kuormatta		%	10 / 20	9 / 20	8 / 20
	5.10	Ajojarru		Sähköinen			
Sähkö	6.1	Ajomoottorin teho S2 60 min		kW		1,0	
	6.2	Nostomoottorin teho S3 10 %		kW		1,2	
	6.3	Akku DIN 43531/35/36 mukaan A, B, C, ei		Ei/B			
	6.4	Akun jännite / nimelliskapasiteetti K5		V/Ah		24 / 150	
	6.5	Akun paino		kg		151	
	6.6	Energiankulutus EN 16796:n mukaan		kWh/h	0,36	0,4	0,44
	CO-ekvivalentti EN 16796:n mukaan		kg/h	0,2			
Muuta	8.1	Ajoelektronikan tyyppi		AC speedCONTROL			
	8.4	Melutaso DIN 12053 mukaan kuljettajan korvan tasolla		dB (A)	70		

¹⁾ Akkutila M (250 Ah): + 71 mm

²⁾ Kuormarunko laskettuna: + 53 mm

Tässä VDI-määräyksen 2198 mukaisissa tyyppitiedoissa ilmoitetaan vain vakiomallisen laitteen tekniset arvot. Muilla renkailla, mastoilla tai lisälaitteilla arvot voivat olla poikkeavia.

Hyödy eduista



Erittäin tehokas innovatiivisen vaihtovirtatekniikan ansiosta



Yhdistetty varaustilamittari ja varustilan näyttö



Ergonominen ohjausaisan pää

Innovatiivista vaihtovirtatekniikkaa

Vaihtovirtatekniikalla toteutetut moottorit lisäävät tehokkuutta ja alentavat samalla käyttökustannuksia:

- Hyvä hyötysuhde ja erinomainen energiatalous.
- Sähköä kiihtyvyys.
- Nopea suunnanvaihto.
- Huoltovapaa hiiliharjaton ajomoottori.
- Ajomoottorilla on kahden vuoden takuu.

Pitkät käyttöajat lyijyakulla

Energiaa säästävä vaihtovirtatekniikka ja akut, joiden kapasiteetit ovat jopa 250 Ah, ovat paras takuu pitkille käyttöajoille:

- Akkutilan koko S: 2 PzB 130/150 Ah.
- Akkutilan koko M: 2 PzS 180/250 Ah (valinnaisesti myös akun sivusta vaihdon mahdollisuus mallissa EJE 118/120).
- Integroidun varaajan (24 V / 30 A märkäakuille ja huoltovapaille akuille) avulla varaaminen käy helposti mistä tahansa verkkopistorasiasta (lisävaruste).

Aina ajan tasalla

Monipuolisten valvontalaitteiden ja asetushallintajärjestelmien ansiosta tärkeiden parametrien valvonta sujuu kätevästi yhdellä silmäyksellä:

- Yhdistetty akun varaustilamittari (kolmivärinen LED-valo) ja noston katkaisu sekä varaustilan näyttö (integroitua varaajaa käytettäessä).
- CanDis-näyttö (lisävaruste), jossa käyttötuntien näyttö ja virhekoodien tallennus.

- Trukki aktivoidaan PIN-koodilla, ja CanCoden (lisävaruste) avulla voi valita kolme ajo-ohjelmaa.
- Ajoparametrit asetetaan CanDisin ja CanCoden avulla (lisävaruste).

Optimaaliset kaarreajo-ominaisuudet

Jousitetut ja vaimennetut tukipyörät, jotka on yhdistetty ProTracLink-kallistuksenvakaajan kautta, jakavat tukivoiman ajotilanteen mukaisesti joko tasaisesti kaikille pyörille suoraan ajettaessa tai keskitetysti ulommalle tukipyörälle kaarreaajossa.

Ergonomista työskentelyä

Ohjausaisan pää on muotoiltu siten, että se sopii täydellisesti kaikkiin käyttäjän ergonomisiin tarpeisiin:

- Intuiitiivinen käyttö selkeän värijärjestelmän ja hankautumattomien symboleiden merkittyjen painikkeiden ansiosta.
- Käyttäjän käden asennon mukainen otekuulma.
- Ryömintäajopainike on helposti käytettävissä ja helpottaa ajamista ohjausaisa pystyssä.
- Kosketuksettomissa antureissa on IP 65 -suojaluokan kotelointi, joka takaa erinomaisen toimintavarmuuden.
- Keinukytkin takaa yhtä hyvän käytettävyyden kaikissa ohjausaisan asennoissa.

Vähentynyt huoltotarve

Vaihtovirtatekniikka mahdollistaa käyttökustannusten tuntevan, pitkäaikaisen alenemisen:

- Huoltovapaa ja hiiliharjaton vaihtovirta-ajomoottori.

- Kaikki komponentit helposti käsillä yksiosaisen etukuomun ansiosta (vain kaksi ruuvia).
- Varma suojaus esimerkiksi pölyltä ja kosteudelta, koska elektroniikka ja pistoke on koteloitu IP 54 -suojaluokan mukaisesti.
- ProTracLink: Tukipyörä kuuluu vähemmän, kun rampille ajetaan vinossa. Tasokompensoinnin ansiosta mekaanisesti yhdistetyt tukipyörät ovat aina keskenään samalla tasolla. Alempi tukipyörä ei osu mihinkään, joten se ei myöskään voi vaurioitua.

Lisävarusteet

- Summeri äänimerkin sijasta.
- Jarrujen yksinkertainen vapautus erikoisvirtalukon avulla.
- Kuormatuki.
- Kylmävarastovarustus.
- Integroitu punnitustekniikka.

Litiumionitekniikka

- Hyvä käytettävyyttä erittäin lyhyiden varausaikojen ansiosta.
- Akkua ei tarvitse vaihtaa.
- Lyijyakkuja pidempi käyttöikä ja huoltovapaus tuovat kustannussäästöä.
- Koska kaasua ei muodostu, erillisiä varaustiloja tai ilmanvaihtoa ei tarvita.
- Pidempi käyttöikä 5-vuotisen Jungheinrich-takuun ansiosta.

Jungheinrich Lift Truck Oy

Ahjonkulma 1
04220 Kerava
Tel. 010 616 8585
Fax 010 616 8580

info@jungheinrich.fi
www.jungheinrich.fi

Tehtaamme Saksan Norderstedtissä, Moosburgissa ja Landsbergissa ovat sertifioituja.

ISO 9001
ISO 14001

Jungheinrich-trukit täyttävät eurooppalaiset turvallisuusvaatimukset.



JUNGHEINRICH